

X-OBSERVER

Solutions de surveillance autonome



CATALOGUE

2026

Dites stop aux dépôts clandestins grâce à la caméra 4G autonome, alimentée par son panneau solaire. Conçue pour surveiller efficacement les sites sensibles, elle assure une surveillance continue 24h/24 et 7j/7, hiver comme été, sans nécessité de raccordement électrique. Une solution fiable et rapide à installer pour sécuriser durablement les zones exposées.

City Caméra



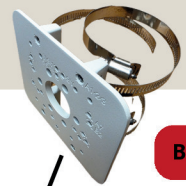
L'appareil est raccordé en continu à l'éclairage public. Il se recharge automatiquement pendant la nuit et, grâce à sa batterie interne, assure une autonomie pouvant atteindre un jour et demi en cas de coupure. L'enregistrement sur carte SD permet de conserver les données pendant 2 à 4 semaines, pour un suivi continu et sécurisé.



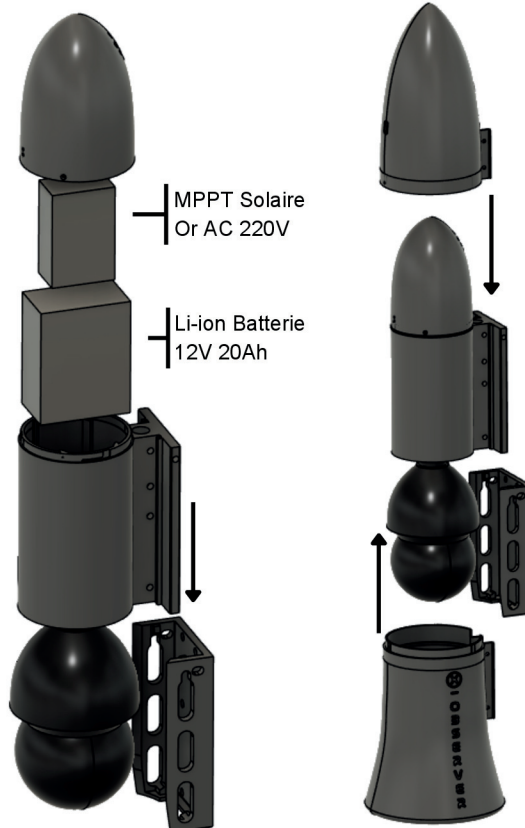
BO-CITY



BOSD49425DB-HNY-GQ-E

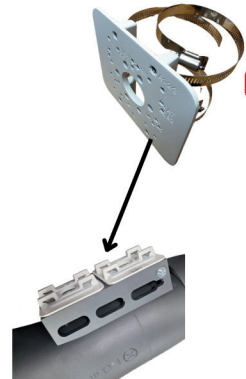


BO152-E



Panneau Solaire

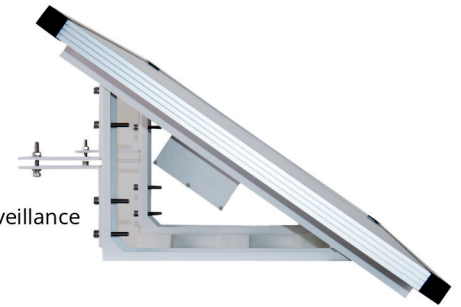
BO-BOXPTZ
avec BOSD49425DB-HNY-GQ-E



BO152-E



- Système d'alimentation autonome pour vidéosurveillance
- Panneau solaire de 200W
- Batterie au lithium LiFePo4 1280Wh (100Ah)
- Régulateur MPPT intégré
- Support pour fixation sur poteau
- Diamètre maximal du poteau/du mât (non inclus) 200mm
- RS-485 pour la communication



X-SOLAR-200



BO-DS-2XS6A87G1-LS/4G
BO-DS1604ZJ-BOX-POLE

Caméras

For solar 200W



BOSD49425DB-HNY-GQ-E

- Caméra réseau PTZ 4G Starlight IR 25x 4MP
- 1/2.8" 4Megapixel STARVIS™ CMOS.
- 25x optical zoom.
- Starlight technology.
- Max. 25/30fps@4M.
- Portée infrarouge jusqu'à 100 m.
- Protection périmétrique.
- Détection faciale.
- SMD 3.0.
- IP66.
- 4G.
- RAM: 512MB
- Possibilité Micro SD card jusqu'à 512 GB

For solar 200W



BO-DS-2XS6A87G1-LS/4G
BO-DS1604ZJ-BOX-POLE



- Caméra IP Bullet 4G
- Capteur CMOS à balayage progressif 1/1,2"
- 4K résolution (3840x2160)
- 2.8 mm or 4 mm lens
- H.265+/H.265/H.264+/H.264
- lumière blanche
- Portée de la lumière blanche : 30 m
- ColorVu : image couleur sur 24 heures
- AcuSense: Classification des humains et des véhicules
- WDR (130 dB)
- 3D DNR
- Alarmes
- Audio
- Emplacement pour carte Micro SD (jusqu'à 256 Go)
- Interface Web, CMS, smartphone et NVR
- Compatible avec ONVIF
- interface de communication 4G
- RJ45 10/100M
- batterie 360Wh
- Étanchéité IP67



Options Pour Panneau Solaire X-SOLAR-200



X-LIGHT

Lampe LED 42 W 12/30 V IP67
6000-7000 K et relais 12 V



X-SPEAKER

Haut-parleur avec
amplificateur 20 W
et relais 12 V



BO320-V

Microphone encastré – Métal argenté – Haute fidélité –
Omnidirectionnel – SPL max 110 dB – Sensibilité -24
±3 dB – ANC – IP66 – Couverture 5 à 100 m² – 12 V.



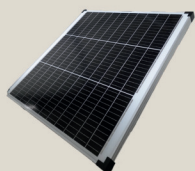
Compatibilité panneau solaire

Solar 200W Includes
battery 1280WH

Possibilité d'équiper l'installation avec
deux caméras de ce modèle, permettant
d'élargir la zone de surveillance et
d'améliorer la couverture du site. Cette
configuration offre une protection
renforcée tout en conservant la même
qualité de détection et d'image.

Grâce à son zoom optique et à son
éclairage infrarouge (IR), la caméra peut
être installée à plus de 50 mètres de la
zone à surveiller tout en conservant une
image claire et exploitable, de jour
comme de nuit.

Uniview microSD Card
Capacity 256 GB
Class 10 | Read/Write Speed: 95/70 MB/s
Write/Pause Cycles: Up to 3,000
Wide Temperature Range: -25°C to 85°C
4K CCTV, Traffic Cameras, Mobile Devices



X-SOLAR-200-REX

+



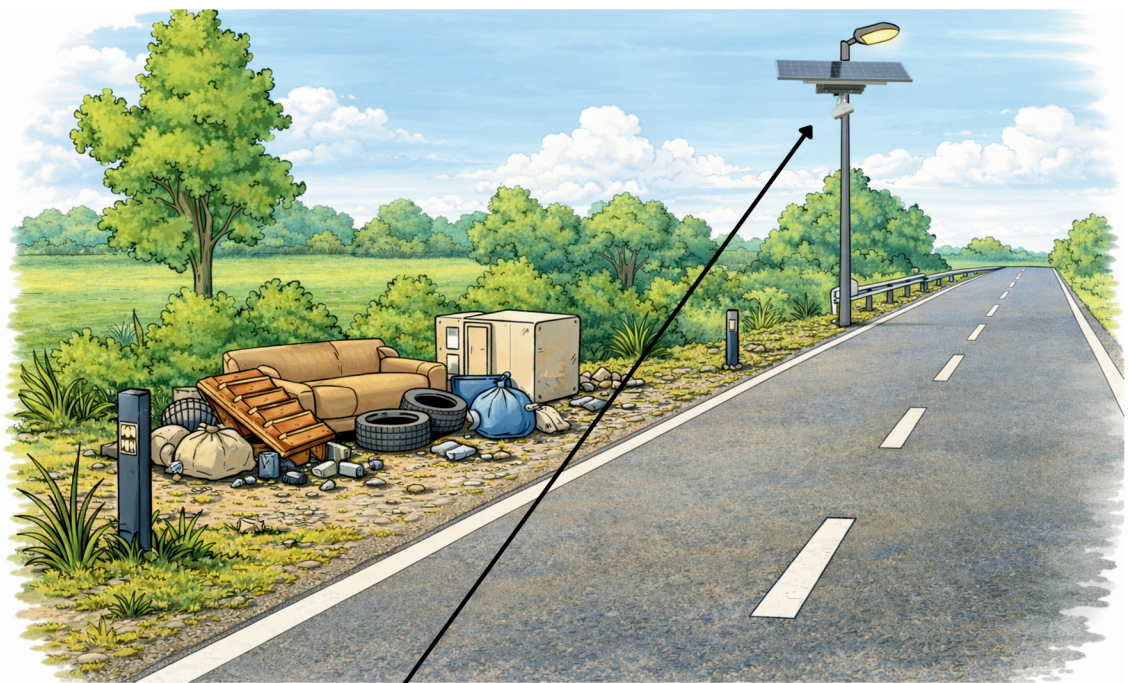
BO-DS-2XS6A87G1-LS/4G
BO-DS1604ZJ-BOX-POLE

Or



BO-BOXPTZ
with **BOSD49425DB-HNY-GQ-E**





Caméra IP Bullet 4G
Objectif 2,8 mm ou 4 mm
ColorVu : Image couleur 24 h/24

Il peut être utilisé dans les zones où l'installation de réseaux câblés et de lignes d'alimentation électrique n'est pas possible. Il constitue une solution idéale pour la surveillance de différents sites sensibles ou isolés.

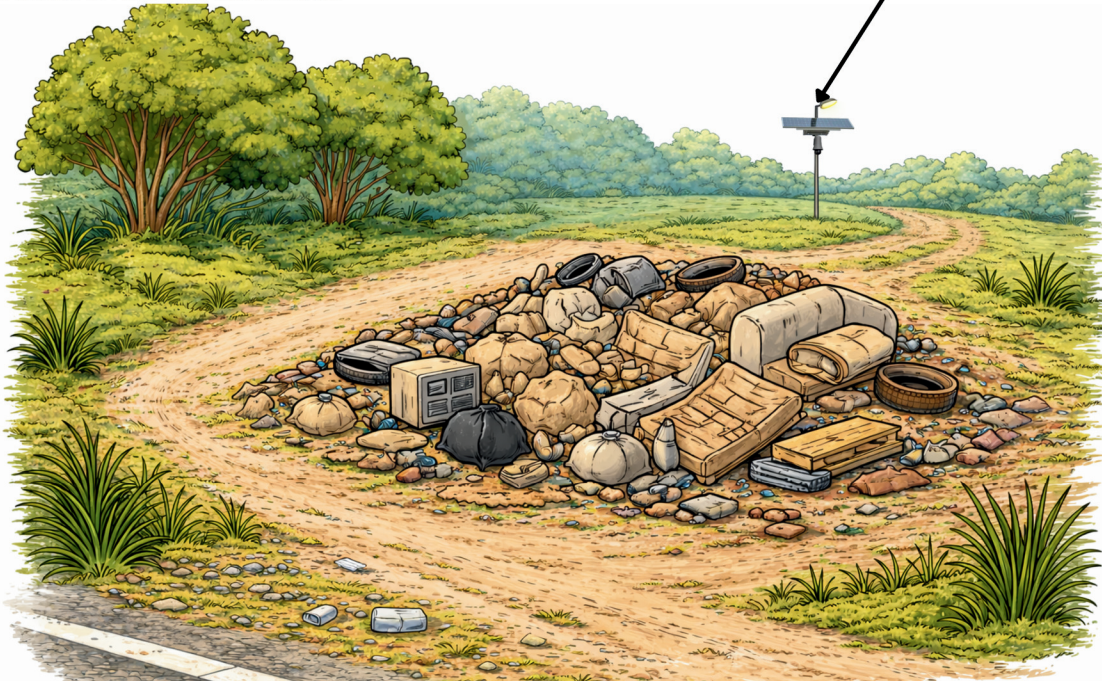
La technologie ColorVu fournit des images en couleur vives jusqu'à 30m 24h/24 et 7j/7 grâce à des objectifs avancés de 2.8mm ou 4mm et à des capteurs haute performance. L'ouverture super F1.0 capte davantage de lumière, permettant d'obtenir des images plus lumineuses, de jour comme de nuit. La technologie de capteur avancée améliore considérablement l'utilisation de la lumière disponible pour offrir une qualité d'image optimale.

Grâce aux algorithmes d'apprentissage profond, la technologie AcuSense permet une classification intelligente des alarmes en distinguant les personnes et les véhicules. Le système se concentre uniquement sur ces cibles, ce qui réduit les fausses alertes et améliore considérablement la précision et l'efficacité des alarmes.



Caméra PTZ réseau 4G 4MP,
grossissement 25x, Starlight
Intelligence artificielle

Grâce à son zoom optique et à son éclairage infrarouge (IR), la caméra peut être installée à plus de 50 mètres de la zone à surveiller tout en conservant une image claire et exploitable, de jour comme de nuit. Intégrant une puce d'IA indépendante et des algorithmes d'apprentissage profond. Cette technologie se concentre avec une grande précision sur la détection des personnes et des véhicules, permettant aux utilisateurs d'identifier rapidement les cibles pertinentes et d'agir efficacement.





Solutions de surveillance autonome

Fabricant



Address:

17/B Rue de la Métal
4870 Trooz

Web:

bodelec@bodelec.com
www.x-observer.com

Phone:

+32(04)355 33 30
+32(0)495 775 262

Trouvez votre distributeur local



 X-OBSERVER